

Sambre ville

la chaleureuse

Bulletin Communal d'information



atraxis

BUREAU DE COURTAGE

Assurance ■ Placement ■ Crédit ■ Pension

Vincent FAYS ■ Gérant

Rue Saint-Sang, 91 ■ B-5060 Sambreville

Tél. 071 77 35 41 ■ Fax 071 71 22 32 ■ info@atraxis.be ■ www.atraxis.be

N°entr.: BE 0463 316 837

f latoupieboutique  www.latoupie.net  mail.latoupie@gmail.com  0467/ 05,89,61  Avenue des Français 8
5060 Tamines

La Toupie
Jeux de société
Jouets de qualité

**Des conseils sur mesure;
le cadeau idéal.**



HABA Lilliputiens Corolle Moulin Roty LITTLE DUTCH PIXIO Sylvanian Families

24H/24

**Funérailles
J-F PESSLEUX**

Funérarium
avec parking aisé
Fleurs
Articles Funéraires
Caveaux
Monuments funéraires

Organisation complète
de funérailles
toutes régions

jf.pessleux@gmail.com



Rue François Dive, 47C
5060 FALISOLLE
(Sambreville)
Tél.: 071 77 38 37
Fax 071 71 18 58

Rue des Six Bras, 37
5170 BOIS-DE-VILLERS
(Profondeville)
Tél.: 081 43 47 45

0498 940 620

Regifo
Edition

Ce bulletin est réalisé par
la sprl REGIFO Edition

Nous remercions les annonceurs pour leur collaboration à la parution de ce bimestriel.

Nous nous excusons auprès de ceux qui n'auraient pas été contactés.

Si vous souhaitez paraître dans le prochain numéro, contactez-nous!

071 740 137 - info@regifo.be - www.regifo.be

Votre conseiller en communication, **Pierre SRETENOVIC**
se fera un plaisir de vous rencontrer.

Prenez contact avec lui au 0478/620 074





CHÈRES CONCITOYENNES, CHERS CONCITOYENS,

Il me tenait à cœur, à travers ces quelques lignes, de rendre un hommage à Monsieur **Willy Perot**, décédé ce 9 septembre dernier, tant il aura marqué la vie de notre cité par son engagement, sa rigueur et son professionnalisme.

Très investi dans la vie locale, Willy aura été à la source de nombreux et ambitieux projets.



Cet instituteur, ancien Directeur d'école aura ainsi été un Echevin (des travaux notamment) reconnu et apprécié, et ce, durant 4 mandats successifs.

Il fut également une cheville ouvrière déterminante de notre folklore local, notamment pour le groupe des géants d'Auvelais qui animaient nos cavalcades.

Que dire aussi de son implication généreuse dans notre jumelage avec Pont-sainte-Maxence ou encore de sa paternité concernant notre belle Confrérie de l'Auveloise.

Willy avait toujours une attention particulière pour chacun, il était proche de nos concitoyens qui le lui rendirent bien en lui réitérant, suffrage après suffrage, leur confiance.

Cette écoute du citoyen, nous souhaitons, nous aussi, l'amplifier chaque jour au sein de l'Administration communale, l'institution la plus proche du citoyen.

Notre Administration est ainsi toujours ouverte aux sambrevillois.e.s qui veulent s'exprimer. **Le Collège communal a dès lors souhaité offrir un nouveau moyen d'expression...un outil participatif qui est mis en place et dont le but est de faciliter les échanges et les collaborations entre l'administration et les habitants.**

Concrètement, la participation est rendue possible par l'intermédiaire d'une plateforme numérique, une véritable porte « digitale » ouverte aux citoyens qui veulent s'exprimer, qui veulent partager des idées ou tout simplement, qui veulent participer à la vie en collectivité.

Lancée le 28 septembre 2021, lors d'une soirée d'information ouverte à tous, cette interface est directement accessible en ligne (<https://jeparticipe.sambreville.be/>) et elle permet à tout un chacun de participer activement à la vie communale en un simple clic.

Actuellement, deux projets ont pu éclore via cet outil.

L'un est déjà clôt et concernait le projet de Ville pour Tamines.

L'autre est un appel à projets dans le but de soutenir financièrement des initiatives citoyennes en faveur de la transition écologique et solidaire (Dans le cadre de ce projet, le Collège communal a souhaité pérenniser et redynamiser le principe du budget participatif. Dès lors, 10.000 € sont prévus afin de soutenir financièrement, et sur le long terme, des projets citoyens et associatifs issus d'initiatives en faveur de la transition écologique et solidaire de Sambreville).

La plateforme propose également une « Boîte à idées » qui permet à tout un chacun de partager toute suggestion pour Sambreville, dans n'importe quel domaine, et qui ne concerne pas les projets déjà présentés sur le site.

Cette interface n'attend donc que vous et vos idées ! Aussi n'hésitez pas à visiter le site web et nous faire part de vos projets ! Une Ville se définit avant tout par ses habitants qui la forgent, la nourrissent, et lui apportent, avec le soutien des autorités locales, la vitalité, l'innovation et l'évolution dont elle a besoin.

Merci de m'avoir lu.



JEAN-CHARLES LUPERTO
Député-Bourgmestre



UNE JEUNE HABITANTE DE MOIGNELÉE « MESSAGÈRE » DE LA MÉMOIRE !



L'Assemblée parlementaire de la Francophonie organisait il y a peu, à Cracovie, en Pologne, une action jeunesse portant sur le travail de mémoire et sa transmission aux générations futures.

Cette action baptisée «

Train des mémoires » a permis à des jeunes de 18 à 23 ans, de discuter de l'importance du travail de mémoire et de la transmission. Les jeunes étaient accompagnés durant tous les mois de préparation par une Professeure (cambodgienne d'origine) des Universités de Paris, spécialisée dans les questions des Génocides.

Une habitante de Moignelée, de tout juste 22 ans et passionnée d'histoire, Nour Samir (qui porte une veste rouge sur la photo), faisait partie de la

délégation, emmenée entre autres par le Député-Bourgmestre de Sambreville.

Après avoir passé un test, elle a été sélectionnée pour représenter la Belgique en compagnie d'un jeune liégeois et de quelques jeunes bruxellois.

Les historiens en herbe qui composaient la délégation étaient issus des quatre coins du globe, avec un objectif commun : Faire en sorte qu'on n'oublie jamais !

Évidemment, la visite des camps d'Auschwitz-Birkenau fut un temps fort de ce déplacement ainsi que la visite de l'usine d'Oskar Schindler. Autre temps fort, la restitution (sous différentes formes) de plusieurs mois de travail de ces jeunes dans le cadre prestigieux de l'Université de Cracovie.

Un magnifique exemple d'implication de la jeunesse dans le travail de mémoire et de commémoration, que nous tenions à saluer !

SCORIEL, PEINTRE DE LA SAMBRE.



Jean-Baptiste Scoriel est un peintre né en 1883 à Lambusart, et décédé en 1956 à Taminés.

La Sambre, de Moignelée à Taminés, l'inspirera tout au long de sa carrière. C'est le long de celle-ci qu'il aimait peindre, le long du halage, au calme. Ce qui lui donnera le surnom de 'Maître de la Sambre'.

Dès 1920, son sujet de prédilection sera les paysages enneigés. Il avait un talent inimitable pour peindre les hivers de nos aïeux. Ce qui lui vaudra son second surnom : 'Maître de la neige'.

Jean-Baptiste Scoriel était ami avec le sculpteur Victor Demanet. C'est donc tout naturellement que celui-ci s'est imposé pour la réalisation du médaillon qui orne le monument Sco-

riel, réalisé en 1954. Cette année-là, une rétrospective des œuvres de Scoriel se déroule à Taminés, et le monument qui lui est dédié est inauguré. Il est réalisé en marbre de Bioul. Il est orienté de manière à ce que le peintre puisse observer la Sambre.

En 2021, nous commémorons les 65 ans du décès de Jean-Baptiste Scoriel. Le Syndicat d'Initiative de Sambreville, avec la participation de l'Administration Communale, a fait restaurer le monument Scoriel. Les anciennes lettres ont été versées auprès de Mme Arnould, au Fonds d'Histoire et de Culture régionales.

2021 a vu également l'inauguration du Parcours Scoriel, le long du halage, de la Maison Communale d'Auvelais à la Noue de Moignelée. Tout le long de ce parcours, long d'environ 8km, vous découvrirez des panneaux qui vous en apprendront plus sur notre histoire et sur Scoriel.

LANCEMENT DU BUDGET PARTICIPATIF 2021 CAMPAGNE « PROXIMITY »



Dans le cadre du lancement de la plateforme citoyenne « jeparticipe.sambreville.be », le Collège communal de Sambreville a souhaité pérenniser et redynamiser le principe du budget participatif, auparavant disponible via les comités de quartier.

Ce budget vise à permettre le développement de projets en collaboration avec les citoyens qui le souhaitent.

L'appel à projets citoyens et associatifs a été lancé lors d'une soirée d'information qui s'est déroulée le mardi 28 septembre dernier en présence des autorités communales, des citoyens intéressés par cette nouvelle dynamique et de Be Planet, qui est une Fondation reconnue d'utilité publique chargée d'accompagner l'administration tout au long du processus du Budget Participatif 2021 et qui a expliqué les objectifs et le cadre de cet appel à projets.

Quels seront les projets financés ?

Les projets doivent avoir comme objectif principal un impact positif sur la transition écologique et solidaire sur la Commune de Sambreville. Ils seront portés par des ASBL, des collectifs de citoyens organisés en associations de fait, des fondations d'utilité publique ou des coopératives à responsabilité limitée à finalité sociale.

Comment se passera la sélection des projets ?

Par un jury composé de 2 experts externes, 2 membres de la Commune et de 2 citoyens tirés au sort sur base d'un appel

à candidature lancé sur la plateforme de participation citoyenne de la Commune « jeparticipe.sambreville.be »

Vous n'avez pas eu la possibilité de participer à la première soirée d'information ?

Vous pouvez vous inscrire à la seconde soirée d'accompagnement qui se déroulera le **14 octobre 2021** à 19h à la salle des mariages de l'Hôtel de Ville de Sambreville.

Vous souhaitez recevoir des informations sur le budget participatif, vous inscrire à la séance d'information du 14 octobre 2021 ou poser votre candidature pour devenir membre du jury ?



jeparticipe@commune.sambreville.be

Tél. : 071/74.28.28.

<https://jeparticipe.sambreville.be>

ETS LORENT

- Plomberie
- Sanitaire
- Conception de salles de bain
- Chauffage
- Installations électriques
- Climatisation

f ETS Lorent

0485 91 07 70
etslorent@skynet.be

3C, Place du Centenaire
5060 Falisolle

TVA : BE0525 738 614



MACOFER
SPRL
LE FER C'EST NOTRE AFFAIRE



VENTE D'ACIER ET ARTICLES DÉRIVÉS

pour PROFESSIONNELS ET PARTICULIERS
TOUTES MISES EN OEUVRE POSSIBLES



**LIVRAISON RAPIDE AVEC
CAMION-GRUE OU CAMIONNETTE**

Ouvert le samedi • Bancontact • Vaste parking

☎ 071 72 72 31 ✉ info@macofer.be

28, Rue d'Oignies
6250 Aiseau-Presles



S.R.L. Sambre-Soins

Lefèvre-Bertulezzi Jean-François & son équipe

- ★ Tous soins infirmiers (toilettes, pansements, injections, préparation des médicaments, insulines, soins palliatifs,...) 7j/7 et sans supplément.
- ★ Prises de sang à domicile. Sur rendez-vous et sans supplément.
- ★ Formule : «Rencontre avec nos séniors». Infos et tarifs disponibles sur demande.

Rue de Falisolle 151
5060 Auvélais

GSM : 0474 68 25 05
tél. : 071 76 05 58

Grand Merci aux annonceurs
chez qui nous vous recommandons
vos travaux et achats !



NOUVEAU CHEZ NOUS

PELLETS



- Pouvoir calorifique élevé
- 100% belge
- 100% résineux
- De haute qualité

PRIX ATTRACTIFS SUIVANT LA QUANTITÉ
DRIVE-IN • COMMANDES GROUPÉES
POSSIBILITÉ DE STOCKAGE DE VOTRE PALETTE
LIVRAISON À DOMICILE POSSIBLE

MAZOUT



MAZOUT SACRE
071/81 13 31
POUR TOUT ACHAT À PARTIR DE 500L
ET COMMANDES GROUPÉES

PAIEMENT A VOTRE CHOIX : COMPTANT,
BANCONTACT, PAIEMENTS ÉCHELONNÉS

QUALITÉ GARANTIE
LIVRAISON ENDÉANS LES 24H

ETS SACRE ET FILS

Route de Namur 146,
6224 Wanfercée-Baulet

071/ 81.13.31

bernard.sacre@hotmail.com

Du lundi au vendredi : 8h - 17h
Samedi : 9h - 12h

A votre service
de Père en fils
depuis + de 50 ans

ETÉ 2021 : ÇA A BOSSÉ DUR CHEZ LES JEUNES !

Dans le cadre du projet Eté Solidaire je suis partenaire, 24 jeunes ont été recrutés.

Ils ont été répartis équitablement entre le CPAS et l'Administration communale durant 3 périodes de 10 jours de travail.

Ils ont pu mettre leur dynamisme et leur bonne volonté au service de la collectivité au travers différentes affectations :

- Au **CPAS**, pour l'Epicerie et le magasin de vêtements solidaires ainsi qu'à la MRS « la Sérénité » en cuisine de collectivité, en nursing et en animation
- A l'**Administration communale**, pour l'entretien des cimetières
- Au **Plan de Cohésion Sociale**, pour emballer et distribuer les colis d'aide alimentaire

Cette initiative permet aux jeunes d'être sensibilisés à la solidarité, de réaliser des travaux d'utilité publique et de rendre des services à la population, pendant les vacances d'été, moyennant rétribution.

Cette année, l'accent a été mis sur la lutte active contre l'isolement des jeunes dû à la crise sanitaire, dans les petites entités, au travers du soutien d'activités valorisantes leur permettant d'être acteurs de la société.

► 8 autres jeunes ont été engagés sur fonds propres à l'Administration uniquement pour l'entretien des cimetières.

BRAVO et MERCI pour leur excellent travail !



LE CONSEIL COMMUNAL SUR « DELIBERATIONS.BE »

Le Conseil communal plus facilement accessible au citoyen grâce à « délibérations.be »

Depuis qu'une proposition de décret a été déposée au Parlement wallon le 13 juillet 2020, on parle beaucoup de transparence administrative au sein des communes wallonnes.

Pour l'instant, une quinzaine de communes, sur les 262 communes wallonnes ont relevé le défi de la transparence administrative en utilisant cette nouvelle plateforme. Sambreville est devenue la 1ère commune dans l'entre-Sambre et Meuse à le faire !

« Délibérations.be » permet aux citoyens qui le souhaitent d'avoir accès à l'ensemble des décisions, projets de décisions et notes explicatives du Conseil communal (pour les dossiers soumis à la séance publique).

Outre une consultation des ordres du jour et des projets de délibération, elle permet également de suivre en direct les séances du Conseil communal.

Les développements de cette plateforme ont été sollicités auprès de l'intercommunale IMIO (Intercommunale de mutualisation en matière informatique et organisationnelle), elle se veut dynamique et offre la possibilité d'effectuer des filtres et des recherches sur les séances ou les décisions.

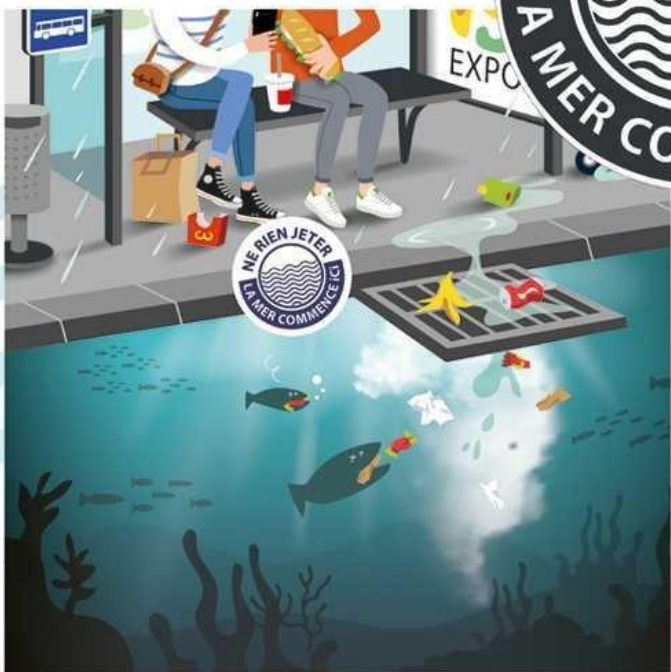
Vous pouvez y avoir accès au départ de notre site Internet (rubrique vie politique) ou en surfant directement sur deliberations.be

COMMÉMORATION



L'eau,
un bien commun
à préserver

Un avaloir, n'est pas une poubelle



© crayonmagique.fr

« C'est une triste chose de songer que la nature parle et que le genre humain n'écoute pas »

Victor Hugo



REPRISE DES PERMANENCES POUR LES VICTIMES DE VIOLENCES À LA MAISON DE LA COHÉSION SOCIALE !

Bonne nouvelle !

Vu l'assouplissement des mesures sanitaires, l'accompagnement des personnes victimes de violences peut reprendre en présentiel !

Cette action, mise en place dans le cadre du Plan de cohésion sociale, est développée en collaboration avec l'asbl Succès, qui propose des permanences et des activités gratuites tous les lundis après-midis :

- ✓ Groupes de paroles
- ✓ Ateliers thématiques impro-thérapie
- ✓ Réflexologie
- ✓ Sophrologie, art créatif, mandala...



L'occasion pour les victimes de violences de partager un moment convivial, d'être écoutées, soutenues et accompagnées dans leur parcours.

Où ? Maison de la cohésion sociale :
23 rue du Comté - 5060 Sambreville

Quand ? de 13h à 16h

Infos : Asbl Succès - 0472/69 09 51



Groupes de parole & ateliers

Programme 2021

Maison de la cohésion sociale, Auvélais

	SEPTEMBRE	OCTOBRE	NOVEMBRE	DECEMBRE
<p>En pratique Ateliers: lundi de 13h à 16h Lieu : Maison de la cohésion sociale, 23 rue du Comté, 5060 Auvélais Permanence téléphonique: du lundi au vendredi, de 16-18h - 0472/69 09 51</p> <p>Activités Groupe de parole, ateliers créatifs, bien-être et reprise de confiance en soi : voir programme ci-contre</p> <p>Participation Gratuit. Infos et contact : 0472 69 09 51 / mail : info@succesasbl.com</p> <p>Masque obligatoire et respect des mesures Covid</p>	<p>Lundi 6 sept : Groupe de parole</p> <p>Lundi 13 sept : Groupe de parole Sophrologie/relaxation/ réflexologie</p> <p>Lundi 20 sept : Groupe de parole Art-thérapie / Mandala</p>	<p>Lundi 4 oct : Groupe de parole</p> <p>Lundi 11 oct : Groupe de parole Impro-thérapie</p> <p>Lundi 18 oct : Groupe de parole Art-thérapie / Mandala</p> <p>Lundi 25 oct : Groupe de parole Sophrologie/relaxation/ réflexologie</p>	<p>Lundi 8 nov : IGroupe de parole Impro-thérapie</p> <p>Lundi 22 nov : Groupe de parole Art-thérapie / Mandala</p> <p>Lundi 29 nov : Groupe de parole Sophrologie/relaxation/ réflexologie</p>	<p>Lundi 6 déc : Groupe de parole</p> <p>Lundi 13 déc : Art créatif</p> <p>Lundi 20 déc : Groupe de parole</p> <p>Lundi 27 déc (à conf) : Groupe de parole Art-thérapie / Mandala</p>

Avec le soutien de la commune de Sambreville et de la Wallonie







SAISON 2021-2022

CENTRE CULTUREL DE SAMBREVILLE

THÉÂTRE

LA NOSTALGIE DES BIATTES

PAR LATO SENSU ASBL - SAM. 02.10.21
Deux femmes âgées sont assises côte à côte dans un espace nu. Elles attendent des spectateurs qui ne viennent pas. Une fable de notre temps.

AMAR B.

PAR LA COMPAGNIE BARBIANA - JEU. 21.10.21
La colère du jeune Amar pourrait être son dernier sursaut de vie avant la mort. Juste avant, il interpelle son ancienne professeure de français. Il veut comprendre.

MOUTOUFS

DE LA COMPAGNIE ENTRE CHIENS ET LOUPS ASBL - VEN. 19.11.21
Moutoufs est un spectacle d'une sincérité touchante qui a le mérite de montrer le chemin vers la liberté d'être soi, au-delà des héritages et des injonctions sociales.

FRANÇOISE PAR SAGAN

DE CAROLINE LOEB - VEN. 10.12.21
Après Georges Sand, Caroline Loeb s'attaque à une autre grande icône de la littérature française, Françoise Sagan. Un moment pur, simple, délicat, profond et drôle.

HOMME-FEMME

PAR UNE PETITE COMPAGNIE - VEN. 28.01.22
Sur la tombe de sa maman, Giuseppe confesse enfin à celle qui a partagé sa vie ce qui jusque-là avait été indicible : son homosexualité, en Calabre, en Italie, des années 70 à nos jours.

HAMLET

D'APRÈS SHAKESPEARE - VEN. 18.02.22
Hamlet, jeune prince de Danemark, beau, riche, amoureux, idéaliste, mène brillamment ses études, quand, un matin, il est rappelé d'urgence. Le roi, son père, est mort brutalement.

LES ÉMOTIFS ANONYMES

PAR LE THÉÂTRE LE PUBLIC - VEN. 04.03.22
Jean-René, patron d'une fabrique de chocolat, et Angélique, chocolatière de talent, sont deux grands émotifs. Ils tombent amoureux l'un de l'autre, mais n'osent se l'avouer.

JEUNE PUBLIC

LE PATAMODD

PAR LES DÉMÉNAGEURS - MER. 01.12.21
Georges crée en pâte à modeler le Patamodd qui prend vie au cours du spectacle.

LES AUTRES

PAR ANTON LACHKY COMPANY - MER. 16.02.22
"Les Autres" raconte l'histoire de quatre personnages isolés dans un monde étrange...

LA SOLITUDE DU MAMMOUTH

PAR LA COMPAGNIE ALBERTINE ASBL - VEN. 25.03.22
Une femme de quarante ans qui a consacré toute son énergie à sa famille, voit son mari partir en scooter pour une plus jeune de quinze ans, aux jambes interminables et aux seins généreux.

NOTRE-DAME DE PARIS

PAR LE THÉÂTRE LOYAL DU TRAC - VEN. 22.04.22
Un homme arrive sur scène et nous parle de « Notre-Dame de Paris ». Il entend nous démontrer par l'humour que cette œuvre, superbement écrite, a toujours sa place dans la culture vivante.

TCHAIÛKA

PAR LA COMPAGNIE BELOVA-IACOBELLI - VEN. 06.05.22
Tchaïka est perdue dans l'obscurité. Une jeune fille apparaît dans son dos pour lui rappeler qu'elle se trouve sur scène et que c'est son dernier spectacle, le public la regarde... Elle doit jouer !

HORS ABONNEMENT

LAY THIS DRUM

PAR LA COMPAGNIE DU SCOPITONE - VEN. 03.12.21
À travers un show explosif, énergique et exclusivement féminin, "LAYTHISDRUM!" interroge la question du "genre" dans notre société moderne et déboulonne les clichés féminin/masculin.

TOUMAI

PAR LA CIE THOR - VEN. 25.02.22
EXCURSION À BRUXELLES
La nouvelle création de Thierry Smits puise son inspiration dans ce que l'humanité peut avoir de plus sombre. Humour, tragédie et poésie sont mixés pour construire des visions contrastées esquissant une humanité à venir en situation de post effondrement bio-climatique.

EXPLORATION DU MONDE

ÉQUATEUR, TERRE DE DIVERSITÉ

PAR LYNDA PAQUETTE ET MARTIN PARENT - JEU. 14.10.21

ÉTHIOPIE, ABYSSINIE, SUR LA PISTE DE NOS ORIGINES

PAR PATRICK BERNARD - MAR. 16.11.21

AU SERVICE DES VIRUNGA

PAR PHILIPPE LAMAIR - JEU. 16.12.21

LES CHEMINS DU SACRÉ

PAR CLAIRE BARRAU ET FRANÇOIS BERTRAND - JEU. 10.02.22

MAMAN, C'EST ENCORE LOIN LE DÉSERT

PAR AURÉLIA TAZI - JEU. 10.03.22

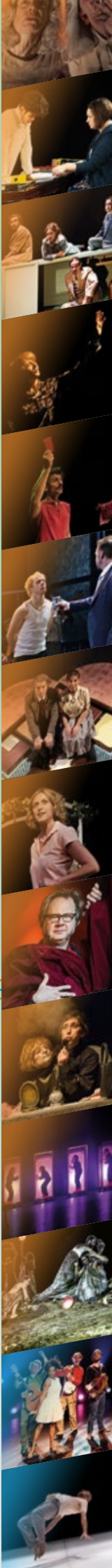
HAROUN TAZIEFF, LE PACTE DU FEU

PAR FRÉDÉRIC LAVACHERY, FILS D'HAROUN TAZIEFF - JEU. 21.04.22

CANADA, TERRE DE GRANDS ESPACES

PAR ANDRÉ MAURICE - JEU. 05.05.22

ATTENTION : LES INFORMATIONS, LES ACTIVITÉS, LES SPECTACLES DE NOTRE SAISON POURRAIENT SE TROUVER MODIFIÉS EN CAS DE FORCE MAJEURE.

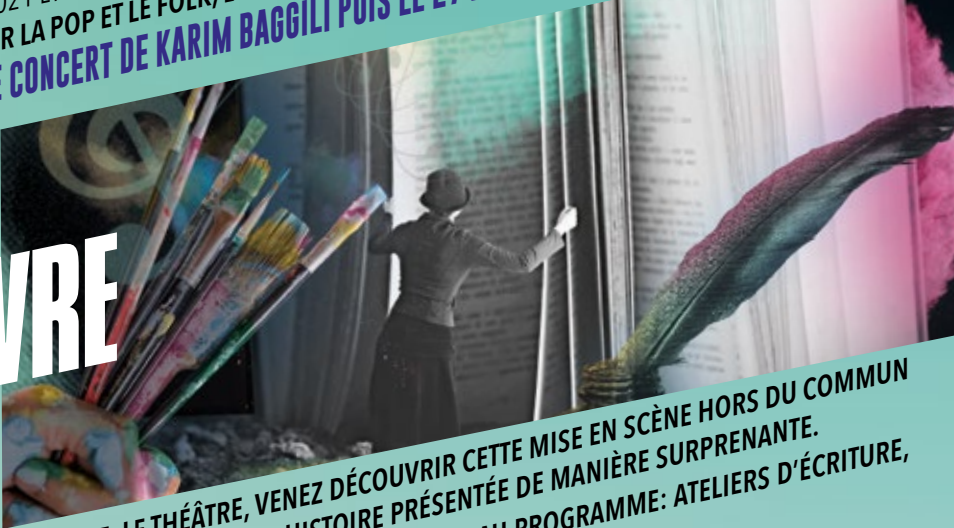




QUAI MUSICAL

CETTE ANNÉE, LE CRAC'S VOUS PROPOSE ÉGALEMENT UN NOUVEAU PROJET CULTUREL SOUS FORME DE RENDEZ-VOUS MUSICAUX, DÈS L'AUTOMNE 2021 ET TOUT AU LONG DE LA SAISON. DU JAZZ AUX MUSIQUES DU MONDE, EN PASSANT PAR LA POP ET LE FOLK, LES MÉLOMANES AURONT DE QUOI SATISFAIRE LEURS OREILLES ! RETROUVONS-NOUS DÈS LE 23 OCTOBRE POUR LE CONCERT DE KARIM BAGGILI PUIS LE 27 NOVEMBRE AVEC ROOT MEAN SQUARE.

L'ART DE VIVRE



8 ARTISTES DE LA RÉGION ONT RELEVÉ LE DÉFI DE TRANSFORMER LES RÉCITS DE VIES DE PERSONNES «ANONYMES» EN OEUVRES D'ART.

A TRAVERS LA DANSE, LA PEINTURE, LE GRAFF, L'ART PLASTIQUE, LE THÉÂTRE, VENEZ DÉCOUVRIR CETTE MISE EN SCÈNE HORS DU COMMUN OÙ, COMME VOUS, CES PERSONNES DÉCOUVRIRONT POUR LA 1ÈRE FOIS LEUR HISTOIRE PRÉSENTÉE DE MANIÈRE SURPRENANTE.

JOURNÉE D'ANIMATION «L'ART DE VIVRE». AU PROGRAMME: ATELIERS D'ÉCRITURE, DIALOGUE PHILOSOPHIQUE, ORIGAMI, GRAFFITI, ETC.
LIEU: QUAI DE SCÈNE (PLACE DE LA GARE 9B AUVELAIS)
DATE: LE 7 NOVEMBRE / HORAIRE: 14H-18H

ÉVÉNEMENTS PONCTUELS

DES ÉVÉNEMENTS RÉCURRENTS OU INÉDITS VOUS SERONT PROPOSÉS (EXPOSITIONS, TROCS, BOURSE AUX JOUETS, BLIND TEST, RODAMIZADE...). CETTE SAISON ENCORE, ON VOUS PROMET SURPRISES ET BELLES DÉCOUVERTES !

ATELIERS

- BATUCADA
- CAPOEIRA
- COUTURE, ZÉRO DÉCHET
- E-SPORT
- GEEKOTHÈQUE
- GROUPE DE PAROLE "PARLE-MOI...GNELEE !"
- PHILOSOPHIE ET MÉDITATION
- P'OSE THÉÂTRE
- RECUP' SENIOR
- UNE PARENTHÈSE CRÉATIVE

- TOUT PUBLIC
- 7-14 ANS
- TOUT PUBLIC
- 16-22 ANS
- TOUT PUBLIC
- FEMMES, TOUT ÂGE
- 9-12 ANS
- TOUT PUBLIC
- TOUT PUBLIC
- SENIORS
- TOUT PUBLIC

INFOS ET RÉSERVATIONS :

WWW.CRACS.EU
SUIVEZ NOUS SUR ET À @CRACS.SAMBREVILLE
DEMANDEZ À VOUS INSCRIRE À NOTRE NEWSLETTER À INFO@CRACS.EU
+32 (0)71 26.03.64

CENTRE CULTUREL "CRAC'S" COMPLEXE EMILE LAGROIX
28, GRAND-PLACE - 5060 AUVELAIS (SAMBREVILLE) / +32 (0)71 26.03.64

OUVERTURE DES BUREAUX
DU LUNDI AU VENDREDI DE 9H À 12H (SAUF JOURS FÉRIÉS).





« JEPARTICIPE.SAMBREVILLE.BE » : UN NOUVEL OUTIL DE DÉMOCRATIE PARTICIPATIVE À SAMBREVILLE !

La commune est le niveau de pouvoir le plus proche et le plus accessible au citoyen. Elle est l'autorité publique de proximité par excellence.

La participation des citoyens à la vie publique locale leur permet de s'exprimer sur des thématiques qui leur tiennent à cœur ainsi que d'être bien informés des décisions et des processus de gestion des projets participatifs.

Votre avis compte !

Sambreville se veut toujours plus à l'écoute du citoyen et ouverte au dialogue. Elle souhaite que la voix des citoyens soit mieux entendue. Par cette démarche, la Ville réaffirme sa volonté d'entrer dans une nouvelle dynamique de participation citoyenne en la dotant de nouveaux outils, modernes et pratiques.

La création de cette interface vise également un renforcement de la solidarité et de la cohésion sociale, leviers essentiels pour passer de la satisfaction des intérêts particuliers à celle de l'intérêt général. Il s'agit ici de poser les fondements d'un nouveau partenariat entre la ville et le citoyen, en favorisant des choix concertés et animés par l'intérêt général.

Chaque habitant qui le souhaite peut, dès à présent, jouer un rôle crucial dans la mise en œuvre et dans le suivi de plusieurs projets aux thématiques diverses et variées telles que le cadre de vie, la mobilité, la culture, le sport ou encore le développement économique.

Déjà deux projets en cours de développement sur la plateforme !

Le projet de ville de Tamines

Le Projet de Ville analyse les forces et faiblesses du centre taminois et prévoit une stratégie et des actions concrètes pour sa redynamisation. Le travail mené jusque-là a fait ressortir des opportunités touchant aux thématiques commerciales, de logement, d'espace public, d'espaces naturels ou encore de mobilité.

Informez les habitants de Tamines de la démarche qui est en cours et partagez avec eux les pistes de réflexions actuelles qui permettront d'avoir un retour d'informations locales enrichissant pour le travail du Projet de Ville. Cela renseignera si les actions envisagées sont en accord avec les aspirations des habitants.

L'appel à projets «Proximity»

La ville de Sambreville et la Fondation « Be Planet » s'associent pour lancer un appel à projets citoyens dans le but soutenir financièrement des initiatives citoyennes en faveur de la transition écologique et solidaire.

En 2021, un budget (enveloppe globale de 10.000 euros) est prévu afin de soutenir financièrement des projets citoyens et associatifs issus d'initiatives en faveur de la transition écologique et solidaire de Sambreville.

Les projets soutenus seront portés par des asbl, des collectifs de citoyens organisés en association de fait, des fondations d'utilité publique ou des coopératives à responsabilité limitée à finalité sociale.

Une boîte à idées !

Tout citoyen qui le souhaite pourra également soumettre à l'administration, en quelques clics, une ou plusieurs idées qui ne concernent pas les projets déjà présents sur le site, sur des thématiques d'intérêt général.

« Se réunir est un début, rester ensemble est un progrès, travailler ensemble est la réussite » !

Rendez-vous dès maintenant sur

« jeparticipe.sambreville.be »

pour découvrir la plateforme et peut-être déjà participer activement au futur de votre ville !

<https://jeparticipe.sambreville.be>

Bonne découverte !



Plateforme
Citoyenne de
Sambre
ville
la châtelineuse





**PIERRARD
FRERES**
Couverture • Sécurisation • Etanchéité • Ornementation

Rue des Glaces Nationales 234
B-5060 Sambreville (Auvélais) - Belgique

T.: +32 (0)71 77 68 36 | F.: +32 (0)71 74 28 61
info@toitures-pierrard.be

www.toitures-pierrard.be



**MARBRERIE & PIERRE DE TAILLE
ROBERT G. & fils srl**



Tous travaux de marbrerie, granit, pierre bleue.
Escaliers, plans de travail pour cuisine, tablettes de fenêtre,
salle de bains, carrelages en pierre naturelle,
monuments funéraires, caveaux.

Rue de Velaine, 75 • TAMINES
Tél. : 071 77 32 65
info@marbrerierobert.be • www.marbrerierobert.be



LE CABANON
DU PÊCHEUR

Traiteur poissonnier

98, chaussée de Nivelles - 5140 Sombreffe
071/12.26.66

Infirmière à domicile



Janti Christelle

Toilettes, pansements,
injections, soins palliatifs
sur Sambreville

Tél : 0472/73.07.69

55,rue Bois Saint-Martin 5060 Tamines

Regifo
Edition

Votre pub ici?
CONTACTEZ-NOUS AU 071/740137



info@regifo.be - www.regifo.be

ÇA C'EST UNE BELLE IDÉE

INVESTIR À LA BANQUE

DÉCOUVREZ NOS **AVANTAGES** EN
TERME **D'INVESTISSEMENTS**, DE
QUOI VOUS FAIRE TOURNER LA TÊTE

LVB FINANCES
RUE DU CENTRE N°26 - 5060 AUVELAIS
AUVELAIS@ARGENTA.BE
071/74 31 55
RPM NAMURNE 0634.925.





LA BIBLIOTHÈQUE DE SAMBREVILLE VOUS PROPOSE...



POUR TROUVER TOUTES LES INFORMATIONS CONCERNANT LES ACTIVITÉS DE LA BIBLIOTHÈQUE COMMUNALE DE SAMBREVILLE, VOUS AVEZ PLUSIEURS POSSIBILITÉS :

- Sur le site communal Bibliotheque.sambreville.be
- Sur la page Facebook Bibliothèque communale de Sambreville
- Sur le site des bibliothèques www.tire-lire.be

En raison des mesures édictées par le Centre de Crise National et des incertitudes sur nos ouvertures et activités nous vous invitons à consulter régulièrement nos différents sites de communication ou de vous renseigner via notre adresse mail :

biblio@commune.sambreville.be

REPRISE DES ACTIVITÉS

Après une longue période de confinement et de réduction de ses activités, la bibliothèque de Sambreville reprend petit à petit ses animations, ses conférences et ses expositions.

Vous retrouverez toutes les informations concernant ses activités sur le site communal, sur la page Facebook et le site des bibliothèques « Tire-Lire ».

Attention ! Tout se fera sur base d'inscription et dans le respect des conditions sanitaires imposées.

BOÎTE À LIVRE À LA GARE DE TAMINES



A la demande de la SNCB, la bibliothèque installera des livres à la gare de Taminés à partir du 18 octobre. Ce dépôt sera enrichi par la suite grâce aux dons des citoyens.

Un parrain de la SNCB et la bibliothécaire veilleront au bon déroulement des échanges de livres.

RAPPELS

Toujours dans un souci de protection de l'environnement, la bibliothèque vous propose la possibilité de vous envoyer vos rappels par mail. N'hésitez à communiquer votre adresse mail à la bibliothécaire afin d'actualiser votre fiche d'inscription.

FERMETURES

Attention ! Fermeture des bibliothèques, ludothèques et du Fonds d'Histoire et de Culture régionales le lundi 1er novembre (Toussaint), mardi 2 novembre (Jour des Morts), jeudi 11 novembre (Armistice), lundi 15 novembre (Fête du Roi) et samedi 4 décembre (Sainte-Barbe).

BIENVENUE VÉLO



BIENVENUE VÉLO
FIETS WELKOM
BIKES WELCOME
RADFAHRER WILLKOMMEN

Le Syndicat d'Initiative de Sambreville a obtenu le Label 'Bienvenue Vélo'.

En quoi consiste ce Label ?

Ce Label, coordonné par le Commissariat Général du Tourisme, garantit des services adaptés à l'accueil des cyclistes en Wallonie.

Situé non loin d'un réseau Ravel, le Syndicat d'Initiative de Sambreville est le point de départ idéal pour des balades à vélo. Vous pourrez y trouver de nombreuses informations concernant les différents

parcours possible, mais aussi sur les endroits où vous restaurer. Sans oublier la possibilité de louer des vélos électriques.

Nous mettons également à votre disposition un set de réparation vélo et une trousse de premiers secours.

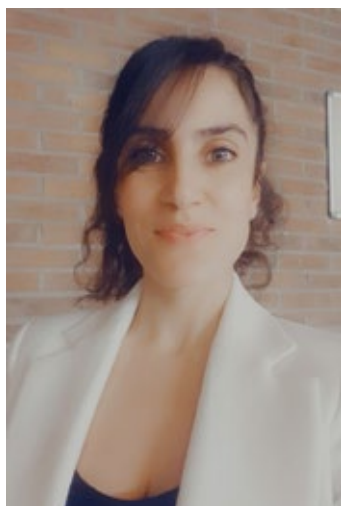
Pour plus d'informations : www.tourismewallonie.be/label-bienvenue-velo





LE VISAGE DE L' AIDE AUX SINISTRÉS

INONDATIONS - La commune de Sambreville aux côtés des sinistrés !



Cela fait deux mois que les tristes et dramatiques épisodes des inondations ont eu lieu.

Comme vous avez pu le constater, **la Commune de Sambreville n'a jamais cessé de s'occuper du sort de ses citoyens et souhaite encore renforcer l'accompagnement des sinistrés.**

Avec le soutien de la Région Wallonne, **un agent communal spécialement affecté à la gestion des dossiers « calamités publiques - inondations »**, Madame Saliha Benzaktit, est à votre disposition pour répondre à vos questions en matière de Logement, de dégâts matériels, de mobilité, de santé, de travail, d'installations électriques/gaz, ou encore d'aides alimentaires (vêtements et/ou mobiliers), financières, sociales et/ou psychologiques ...

N'hésitez donc pas à prendre contact avec Madame Benzaktit pour exprimer vos demandes d'aides diverses et/ou démarches administratives, vos besoins.

Disponible sur le terrain ou à l'administration communale, elle ne manquera pas de prendre en charge directement vos demandes (aides, démarches, conseils) ou de vous accompagner vers des services spécifiques ou administrations.

Attention aux personnes mal intentionnées !

Plusieurs signalements nous ont été communiqués quant à des personnes malveillantes qui se feraient passer pour des agents communaux, des représentants des assurances, ou encore de la Région. Chaque agent communal qui se présentera chez vous **sera porteur d'un badge ou d'une carte en guise d'accréditation, le cachet de la Commune et les coordonnées doivent être bien visibles !**

En cas de doute, n'hésitez pas à contacter Madame Benzaktit aux coordonnées ci-dessous.

Fonds des calamités - Rappel :

Complémentaire à votre dossier de déclaration de sinistre auprès de votre compagnie assurance, le Fonds des calamités intervient pour certains biens qui ne peuvent être couverts par votre contrat d'assurance (véhicules automoteurs d'usage courant et familial, biens immeubles extérieurs, abri de jardin fixé sur une chape en béton, terrasse carrelée et certains biens mobiliers extérieurs : meubles de jardin, tondeuse, outils de jardinage, etc ...).

Sambreville étant reconnue « Commune sinistrée » par le Gouvernement wallon, les demandeurs sinistrés doivent introduire leur demande d'aide à la réparation **auprès du Service régional des calamités jusqu'au 30 novembre 2021 !** Nous sommes à votre disposition pour vous aider à constituer votre dossier !



Par ailleurs La SNCB, le TEC, De Lijn et la STIB mettent à disposition des communes et des victimes les plus touchées par les inondations des titres de transport spécialement dédiés, pour leur permettre de se déplacer gratuitement sur l'ensemble du territoire. Les « Libre parcours Solidarité » (en 2ème classe, pendant toute la semaine) sont uniquement délivrés par les Communes, et ce, exclusivement aux personnes dont la situation répond aux conditions jusqu'au 31 octobre 2021.



Grand-place - 5060 Sambreville
Madame Saliha Benzaktit
071/260.225 - 0491 995 743
sbenzaktit@commune.sambreville.be





GROUPEMENTS POLITIQUES



Le système des pensions a fait l'objet de nombreuses évolutions depuis 1830, année de la création de l'État belge.

Même s'il est passé par diverses phases, l'histoire nous a montré qu'un système de pension purement capitaliste et à l'esprit individualiste ne peut pas fonctionner. Citons par exemple la loi du 8 mars 1850 ou encore, le système de « l'assurance vieillesse » incitant tous deux les citoyens à faire des efforts pour constituer eux-mêmes leur propre pension. Ces systèmes se sont révélés inefficaces et doivent être mis

VOTRE ÉQUIPE PS

de côté, encore aujourd'hui.

Le PS défend une sécurité sociale solidaire et en faveur de celles et ceux pour qui elle est constituée. C'est notamment dans cette optique que le régime des pensions est revu aujourd'hui, par le ministère des Pensions.

Plusieurs aspects sont ainsi remodelés pour créer plus de justice sociale, pour mieux soutenir l'emploi et pour regagner la confiance des citoyens. Même si toutes ces mesures ne se sont pas encore concrétisées, elles présagent un meilleur avenir à nos seniors qui ont contribué toute leur vie, tout comme nos jeunes travailleurs le font aujourd'hui...

Ainsi, la pension minimum devra atteindre 1500€ d'ici la fin de la lé-

gisature ; la pension anticipée pourra être acquise dès l'âge de 60 ans avec 42 ans de carrière ; le bonus à la pension devra à nouveau être disponible (il vise à octroyer un bonus à toutes les personnes qui continuent de travailler même après l'âge légal de la pension) et en parallèle, la pension à temps partiel pourra être demandée par tout travailleur justifiant d'une carrière et d'un âge ad hoc ; les personnes ayant travaillé à temps partiel (ce qui concerne une majorité de femmes) pourront avoir accès à la pleine pension sous certaines conditions.

L'objectif premier vise avant tout à ne pas voir le régime des pensions de nos aînés comme un coût mais bien comme une garantie de justice sociale et de bien-être.



Le groupe d'experts intergouvernemental sur l'évolution du climat (GIEC) a remis le 1er volet de son rapport (qui en compte 3) sur l'évolution du climat. Un premier rapport qui dresse un état des lieux alarmant des changements climatiques actuels et de ceux que nous allons encore subir à très court terme. Multiplication et intensification des inondations, périodes de sécheresse et feux de forêt, extinctions d'espèces, acidification des océans. L'inaction et l'absence de politiques climatiques rapides et ambitieuses promettent à l'humanité, toutes régions confondues, un avenir sombre et chaotique.

Pour Ecolo, il n'y a plus de temps à perdre. Limiter le réchauffement à 1,5° est encore possible, mais les chances d'y parvenir diminuent chaque jour. Il

LE GROUPE ÉCOLO

faut accélérer la transition écologique, concrétiser les nouvelles ambitions climatiques de notre pays et de l'Europe grâce à des mesures fortes et justes dans l'ensemble des domaines.

L'accélération de la transition vers un modèle décarboné, qui passe par la sortie des énergies fossiles, est désormais indispensable pour réduire drastiquement les émissions de gaz à effet de serre.

Les gouvernements wallons et bruxellois, ainsi que le gouvernement fédéral, se sont donnés de nouvelles ambitions climatiques. Il faut accélérer aujourd'hui le déploiement des politiques qui permettront d'atteindre les objectifs de réduction des émissions de gaz à effet de serre de 55% à l'horizon 2030 et la neutralité climatique pour 2050.

Transition énergétique, mobilité douce,

rénovation des bâtiments et des logements, préservation de la nature et de la biodiversité, développement d'une prospérité juste et durable. Les solutions sont là. Il est urgent de les mettre en œuvre avec résolution et dans un esprit de justice sociale, car ce sont les publics les plus précaires qui subissent en première ligne les effets du dérèglement climatique.

Depuis son premier rapport en 1990, le GIEC tirait la sonnette d'alarme sur le rôle joué par l'activité humaine sur les changements climatiques et sur les conséquences à court, moyen et long terme pour la planète. Il n'y a plus de temps à perdre, ni d'excuse à l'inaction. Il faut agir et tout de suite.

La locale Ecolo-Sambreville reste attentive pour que les politiques menées au niveau local répondent aux critères de transition.



Un certain nombre de dossiers récents ont pu susciter auprès de nos concitoyens un panel d'émotions diverses...

Regrets devant la disparition program-

mée d'un certain patrimoine architectural avec le château Dryon à Auvélais, craintes avec le réaménagement du Parc des générations toujours à Auvélais, colère devant les nuisances



LE GROUPE DÉFI

apportées par le projet de la carrière d'Aisemont qui aura des répercussions sur nos communes limitrophes, anxiété et mobilisation devant le centre de tri annoncé sur Moignelée...

Les réseaux sociaux ont fait chambre d'écho à toutes ces problématiques actuelles et à venir...

Mais est-ce bien là que les choses se jouent ? Nous constatons trop souvent que nos concitoyens réagissent souvent bien trop tard devant ces décisions vis-à-vis desquelles le Collège communal n'est pas toujours à la manœuvre.

Néanmoins, nous devons également, par souci d'équité, avouer que l'intérêt citoyen pour la chose publique est loin d'être vivant...

Depuis le début de la crise Covid, la réunion du Conseil Communal se tient en direct sur Youtube afin de préserver

la publicité des débats. Force est de constater que l'audience est presque aussi faible que durant les séances traditionnelles en présentiel...!

Avec le retour en présentiel, DéFI Sambreville est demandeur de poursuivre la mise en ligne en direct des débats communaux.

Mais y aura-t-il pour cela plus de spectateurs, présents dans la salle et sur internet ? Y aura-t-il plus de volonté citoyenne de participation active ?

Si ce n'est pas le cas, nous le regretterons car un certain nombre d'outils existent depuis quelques années afin de permettre aux citoyens de se manifester au sein de la représentation communale. Ces interventions ne sont que beaucoup trop rares, c'est un fait.

Depuis le début du mois de septembre, Sambreville a mis en place un site internet qui permet à chaque citoyen de sou-

mettre à l'administration des idées, des projets sur des thématiques d'intérêt général (<https://jeparticipe.sambreville.be>).

Construire ensemble un projet de ville est une démarche plus positive qu'une vision critique négative a posteriori – si fondée soit-elle.

Si certains des projets énumérés en ce début d'article méritent notre désapprobation la plus ferme, nous serions plus forts si nous pouvions élaborer ensemble, avec vous, rapidement diverses contre-propositions...

Si, malgré tout, l'interaction citoyenne au sein de notre commune ne vous semble pas la meilleure marche à suivre, il suffit parfois de changer certaines habitudes au sein de l'isoloir pour que beaucoup de choses puissent être différentes...

MR & CITOYENS

Ces derniers mois, les mesures anti-covid se sont nettement assouplies. La vie « d'avant » nous paraît à nouveau accessible et les sourires sont à nouveau visibles les visages. Nous pouvons également rencontrer un/une quidam et discuter tout simplement. Un petit bonheur du quotidien qui nous apparaissait comme un lointain souvenir, inaccessible...

Aujourd'hui, nous pouvons revoir nos proches, nos familles, nos amis après parfois des mois d'éloignement.

Cependant, la situation reste alarmante dans certaines parties du pays et l'amélioration du taux de vaccination

ne doit pas être perdu de vue afin de ne pas retourner à une situation regrettable pour tout un chacun. Si la santé de notre entourage doit rester notre première préoccupation, nous espérons que le retour à nos libertés fondamentales motivera l'ensemble de la population à continuer de se faire vacciner. Les chiffres parlent d'eux-mêmes et l'efficacité de la vaccination n'est plus à prouver. Les hôpitaux et le personnel soignant peuvent enfin respirer un peu et reprendre leurs missions quotidiennes qui ont été délaissées pour parer au plus pressé. N'oublions pas ce que nous leur devons !

Nous pensons enfin aux différents secteurs économiques et aux emplois qui ont été impactés ces derniers mois.

Aujourd'hui, la culture, l'Horeca, les commerces de proximité, l'événementiel et tant d'autres reçoivent enfin leur bouffée d'oxygène. Soyons solidaires envers eux et n'oublions pas le drame humain que cette situation a provoqué.

Si aujourd'hui, nous pouvons à nouveau aller au restaurant, profiter d'une terrasse ensoleillée ou encore d'un concert en toute décontraction (ou presque) c'est grâce à la vaccination et à nos efforts passés et présents. Plus vite la population fera preuve de solidarité en se faisant vacciner, plus vite les dernières mesures contraignantes feront parties de nos mauvais souvenirs...

Ne perdons pas cela de vue afin de ne plus avoir à affronter ces difficultés !

MR & CITOYENS SAMBREVILLE



Accord non-marchand wallon : la réforme APE.

L'accord du secteur non-marchand wallon 2021-2024 est adopté, avec un budget de 260 millions d'euros.

L'ensemble des secteurs concernés, tant publics qu'associatifs, devront intégrer les conséquences pour les années à venir de la réforme APE qui vient d'être bouclé...et qui malheureusement n'inclura ni une indexation suffisante des subsides pour couvrir

l'indexation des salaires, ni la prise en compte de l'ancienneté, ni la création garantie de nouveaux emplois nécessaires pour assurer de meilleures conditions de travail et le développement des projets.

Les partenaires sociaux vont-ils devoir déjà « économiser » ou « réserver » une part des sommes de l'accord non marchand pour couvrir ce fossé qui ne va aller qu'en grandissant au cours des années et qui mettra en danger plus d'un employeur qui sera confronté dans le même temps à la nécessité de garantir le volume de l'emploi et d'assurer l'évolution des salaires.

Les partenaires sociaux, patronats

et syndicats, vont-ils à l'intérieur de chaque commission paritaire prendre le temps de vérifier qu'ils ne mettent pas d'autres secteurs en difficulté ? Quelles articulations seront menées avec les nécessaires décrets emplois qui devront être négociés dans tous les secteurs où l'emploi était d'abord et avant tout pris en charge par des subsides APE ?

Autant de questions qui devront trouver une réponse pour parler d'un véritable accord. C'est pourquoi, le cdh considère à ce stade, que c'est l'ensemble du secteur associatif qui vient d'être sacrifié par la réforme des points APE.

CDH SAMBREVILLE





NAISSANCES

JUILLET 2021

- Djuma, Abdirrahman Manzi (AUV)
- Dejejet, Maël (VEL)
- Mesa-Hiruelas, Denia (AUV)
- Laviolette, Louka (ARS)
- Malfliet, Olivia (TAM)
- Patris, Lyvia (AUV)
- Canon, Manuela (AUV)
- Barzin, Aria (ARS)
- Bielande, Andrew (ARS)
- Sechehaye, Kathalina (TAM)
- Verhoeven, Lyssia (FAL)
- Dubois, Ezio Adhémar (FAL)
- Baland, Rose (TAM)
- Hernaux, Louméo (FAL)
- Watty Buccheri, Valentino (TAM)
- Tagatsi, Eden (AUV)
- Dejejet, Maël (VEL)
- Alaoui, Amélia (MOI)
- Maquet, Alice (TAM)
- Labruyère, Ézékiel (VEL)
- Remacle, Freya (FAL)
- Leblanc, Jade (FAL)
- Di Martino, Daniele (TAM)
- Cirvilleri, Ezra (AUV)
- De Geeter, Alexios (TAM)
- Vanderavero, Aylis (AUV)
- Van Goietsenoven, Cassandre (AUV)
- Foulon, Emilie (VEL)
- Gilson Heyman, Elias (TAM)
- Boccart Stival Pimentel, Victoria (TAM)
- Tschmil, Mariya (ARS)
- Filet Debaucheron, Eren (AUV)

AOÛT 2021

- Jaspard, Battiste (MOI)
- Kinet, Théo (TAM)
- Licata, Nélia (VEL)
- Noel, Théo (AUV)
- Guillaume, Maxime (KEU)



MARIAGES

JUILLET 2021

- Colon Guillaume (AUV) et Fournier Béatrice (AUV)
- Goubet Steve (TAM) et Regnier Christelle (TAM)
- Gendarme Yvan (TAM) et Begon Chritelle Tapuş
- Lainé Brigitte (AUV) et Schu Emmanuel (AUV)
- Thomé Laurent (ARS) et Betinville Elsa (ARS)
- Mageren Antoine (AUV) et Lenoir Florence (AUV)
- Taton Julien (FAL) et Delsipée Delahaie Valérie (FAL)
- Mechach Hakim (TAM) et Rocchi Fiorentina (TAM)
- Vivier Sébastien (MOI) et Thibaut Amélie (MOI)
- Scavonne Michele (AUV) et Greco Angela (AUV)
- Fulster Kevin et Squartecchio Megan (MOI)
- Leone Fabian et Brichard Jessica (TAM)
- Grolet Gabriel et Brisaert Julie (AUV)
- Laret Eric et Di Ruggiero Palma (TAM)
- Meersman Adrien et Jabé Audrey (TAM)
- Salmon Justin et Léon Alysson (AUV)
- Brunetta Benjamin et Duchemin Stéphane (FAL)

AOÛT 2021

- Maes Romain et Charlier Isaleen (TAM)
- Colson Jérôme et Vanderus Elodie (AUV)



DÉCÈS

JUILLET 2021

- Reubrecht, José (VEL)
- Preud'Homme, Rose (VEL)
- Burton, Lucienne (AUV)
- Vandeputte, Gilbert (AUV)
- Vanderkam, Emile (AUV)
- Anckaert, Rose-Marie (AUV)
- Vanherck, Anne (TAM)
- Delvaux, Hervé (FAL)
- Louis, Josiane (AUV)
- Willems, Marie Lisiane (AUV)
- Vandersmissen, Viviane (KEU)
- Knibeller, Mireille (TAM)
- Karkos, Stella (VEL)
- Chainiaux, Jonathan (TAM)
- Lemoine, Julien (AUV)
- Vutera, Isabella (AUV)
- Charlier, Geneviève (AUV)
- Marson, Elena (AUV)
- Baisain, Marcel (FAL)
- Muccino, Jean-Pierre (AUV)
- Pessleux, Jean-François (FAL)
- Mendola, Anselmo (AUV)
- Acquisto, Giovanni (TAM)
- Karkos, Stella (VEL)
- Dupont, Théophile (VEL)
- Ressort, Josette (AUV)
- Desprez, Sacha (AUV)
- Leysen, Augusta (TAM)
- Vanderose, Albert (TAM)
- Moies-Delval, Pierre (FAL)
- Ciepers, Marie (TAM)
- Charles, Jean-Marie (FAL)
- Vervotte, Alin (TAM)
- Dupont, Théophile (VEL)
- Blanchart, Martial (TAM)
- Marghem, Lionel (AUV)
- Merveille, Marie (VEL)
- Godefroid, Clément (TAM)
- Dehoubert, Marie-Laure (TAM)
- Puraye, Francis Tamines
- Moies-Delval, Pierre (FAL)
- van Heule, Jean (VEL)
- Voinot, Alberte (AUV)
- Bancu, Michel (TAM)
- Fiévet Emilie (AUV)
- Lelièvre Jeannine (AUV)
- Dupont, Théophile (VEL)
- Arnould, Josette (AUV)
- Heyvaert, Jules (AUV)

AOÛT 2021

- van Heule, Jean (VEL)
- Voinot, Alberte (AUV)
- Bancu, Michel (TAM)
- Fiévet Emilie (AUV)
- Lelièvre Jeannine (AUV)
- Dupont, Théophile (VEL)
- Arnould, Josette (AUV)
- Heyvaert, Jules (AUV)

Nous mettons tout en oeuvre afin que les informations reprises dans cette rubrique soient exhaustives. Toutefois, il arrive qu'une naissance, un décès ou un mariage survienne ou soit déclaré à l'Administration communale après la transmission à l'imprimeur des données du mois en cours. Dans ce cas, les informations seront reprises dans le bulletin communal suivant

Ets
Wathelet

**BOIS - PANNEAUX
ISOLATION
QUINCAILLERIE
RABOTERIE
IMPREGNATION**

A votre service
du lundi au vendredi
de 7h à 12h et de 12h30 à 17h
Le samedi de 8h à 12h
Tél. **071/81.25.46**
Fax 071/81.35.83
Rue du Wainage, 92
KEUMIEE



Pour les petits et grands

SUR RENDEZ-VOUS

0493 29 43 87

REJOIGNEZ-NOUS
SUR FACEBOOK

**Lucky
Coupe**
salon de toilettage

41, RUE DE LA GRANDE FONTAINE
5060 ARSIMONT




Belfius

AGENCE DE SAMBREVILLE

Nous restons ouverts dans votre région

Rue de Falisolle 401 - 5060 Sambreville - tél.: 071 260 140

ENTREPRISE GÉNÉRALE DE TOITURE

Charpente, couverture, zinguerie, velux, plate-forme, aménagement de grenier, panneaux solaires



sprl Toitures HANART
rue de la Petite Pierrère, 15 • 5060 Falisolle • Gsm **0497 88 23 60** • **0493 14 24 67** • N° ent. 0824 620 061

MORAUX
CENTRE FUNÉRAIRE



- Organisation complète de funérailles partout en Belgique et à l'étranger
- Assistance et conseil (avant et après les funérailles)
- Préparation et soins du corps
- Inhumation / incinération
- Formalités administratives
- Accueil et réception des proches
- Nécrologies / remerciements
- Fleurs
- Articles pour le cimetière
- Monuments funéraires / caveaux
- Prévoyance obsèques // Assurances décès

Rejoignez-nous sur notre page  Pompes Funèbres Moraux pour y consultez les nécrologies également disponibles sur notre site: www.moraux.defunt.be

Avenue Président Roosevelt 126 TAMINES (Sambreville) • Funérarium à Tamines & Falisolle
Tél. : 071/77.28.86 24h./24 - 7/7

www.moraux.defunt.be
centrefunerairemoraux@gmail.com
be0424970955




Centre Funéraire MORAUX de FALISOLLE

Un funérarium totalement rénové avec toutes les commodités & un vaste parking

Route de Fosses, 66b
Tél. 071/77 28 86



TOITURES - ZINGUERIE - ISOLATION

SPRL **BAETMANS**

GSM 0494/36.27.63

AGREATION CL1 - D8 - D12- D22

RUE ST ROCH 48 - 5060 FALISOLLE - TÉL. 071/77 70 46 - FAX 071/77 58 11



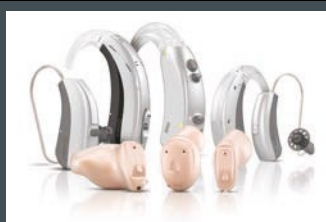
Essai sans engagement - Entretien - Garantie 5 ans

Rue De La Place, 6
5060 AUVELAIS
Tél. 071 77 31 78

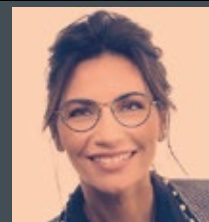


GRANVILLE - PIRMEZ
OPTIQUE

Votre vue est unique, elle mérite un opticien !
Dépistage visuel gratuit sur rendez-vous



Essais sans engagement
Tests auditifs
Garantie 5 ans
Service personnalisé
Piles auditives et accessoires
Bouchons de protection auditive



www.audibilis.be | www.optiquegranville-pirmez.be

DEVIS GRATUIT

ANTHONY COEKELBERGS sprl
CHAUFFAGE - SANITAIRE - ENERGIES SOLAIRES

Installation - Entretien - Dépannage

CHAUFFAGE SOL - POMPE À CHALEUR - TUBAGE CHEMINÉE
VENTILATION - CLIMATISATION - ÉNERGIE SOLAIRES - SALLE DE BAIN

**RECHERCHONS
OUVRIERS,
MANOEUVRES
ET APPRENTIS.
ENVOYEZ VOTRE
CV PAR MAIL.**

Sambreville
Fosses-la-Ville

info@anthonycoekelbergs.be

071 74 20 12